

# TERRE TERRAIN TERRITOIRE

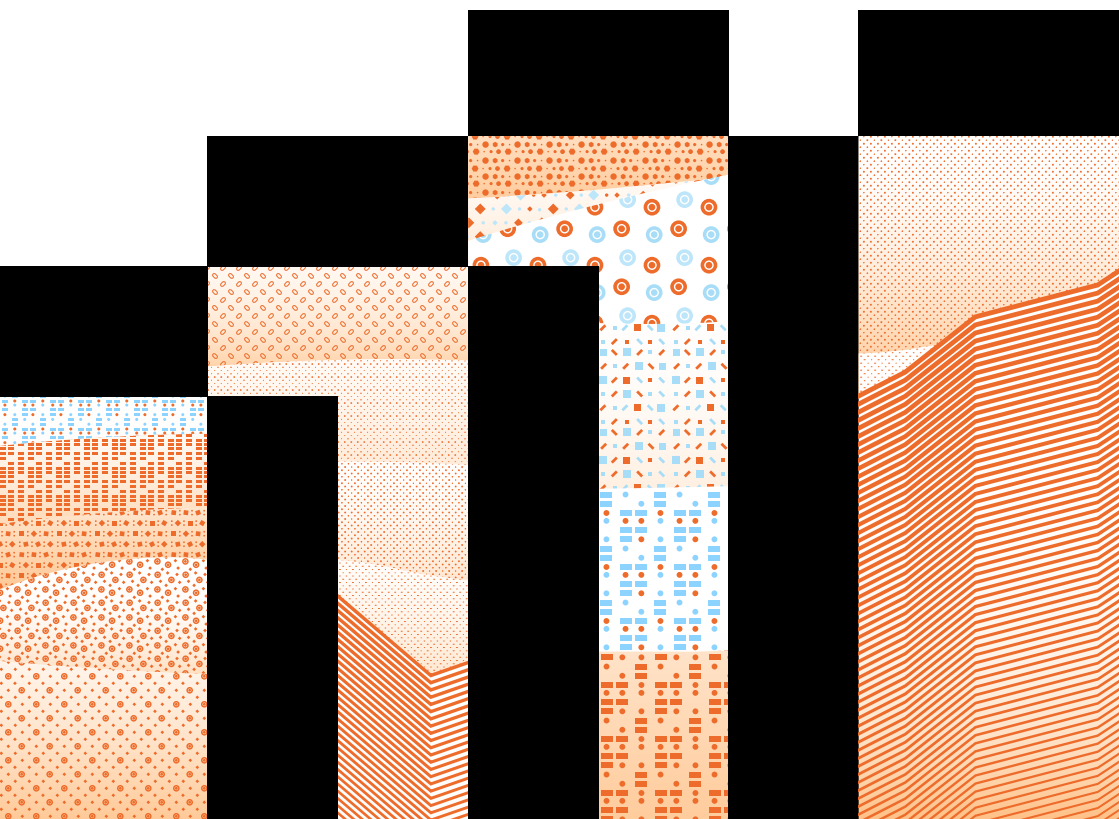


CYCLE 3

## CARNET DE BORD

Nom : .....

Prénom : .....



Exposition conçue par ANMA Architectes Urbanistes et produite par le CAUE Rhône Métropole

13 - 29 OCT 2023 à Boulay-Moselle // 3 - 29 NOV 2023 à Metz // 2 - 21 DEC 2023 à Maizières-les-Metz

8 - 31 JAN 2024 à Sainte-Marie-aux-Chênes // 1 - 28 FEV 2024 à Amnéville (Cap'Orne) //

5 - 14 MAR 2024 à Courcelles-Chaussy // 19 MAR - 14 AV 2024 à Novéant-sur-Moselle

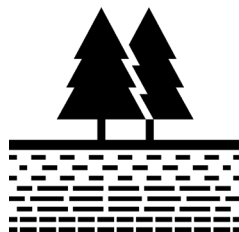
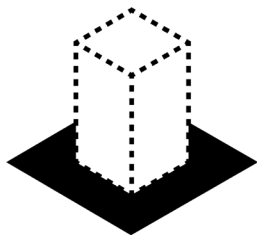


Retrouvez  
le programme  
sur [scotam.fr](http://scotam.fr)



## DÉFINIR LES GRANDES NOTIONS DE L'EXPOSITION

Après avoir lu la première colonne du panneau bleu, complète avec les 3 mots du titre de l'exposition, les 3 représentations suivantes :



Relie ensuite les 3 termes aux mots de la colonne de droite

**Terre ●**

**Terrain ●**

**Territoire ●**

- Ville
- Acheter
- Ver de terre
- Infiltrer l'eau
- Parcelle
- Sol
- Département
- Vivant
- Bien commun
- Vie sociale
- Habiter

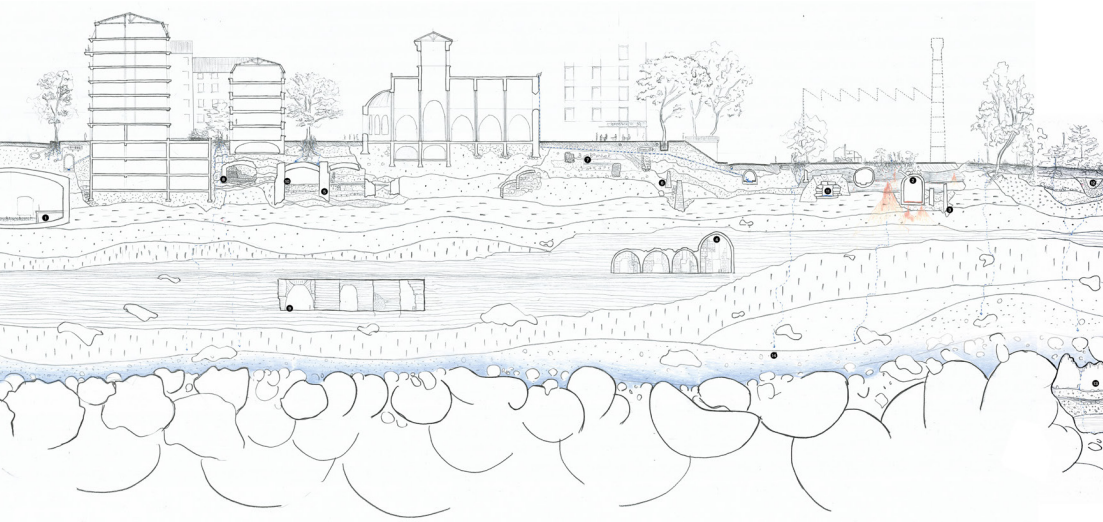
Pour toi aussi, ces 3 définitions font parties de ton quotidien ! Complète la présentation ci-dessous :

Moi, .....(Prénom),  
Je vis sur le territoire de la commune de .....  
J'habite une maison-un appartement situé(e) à l'adresse

Sur mon terrain, le sol est occupé par : .....

# EXPLORE LA COUPE

Archéologie & pas de temps



Aides-toi de la légende sur la fresque du panneau d'exposition pour:

Colorier en jaune le sol de la préhistoire.

Colorier en violet les alluvions modernes.

Colorier en orange le sol du 21e siècle.

## Un peu de calcul (Attention aux unités !)

Les sols se fabriquent à un rythme très lent d'environ 0,02 mm d'épaisseur/an en moyenne.

A ce rythme, pour former 1 cm de sol, il faudra attendre ..... = ..... ans

Tu l'auras compris, le sol est une ressource renouvelable mais pas à l'échelle d'une vie humaine !

Et même si ce processus est long, nous pouvons calculer que :

-> Les ruines de l'Empire romain, disparu il y a 1 547 ans, sont enfouies sous ..... = ..... cm de sol

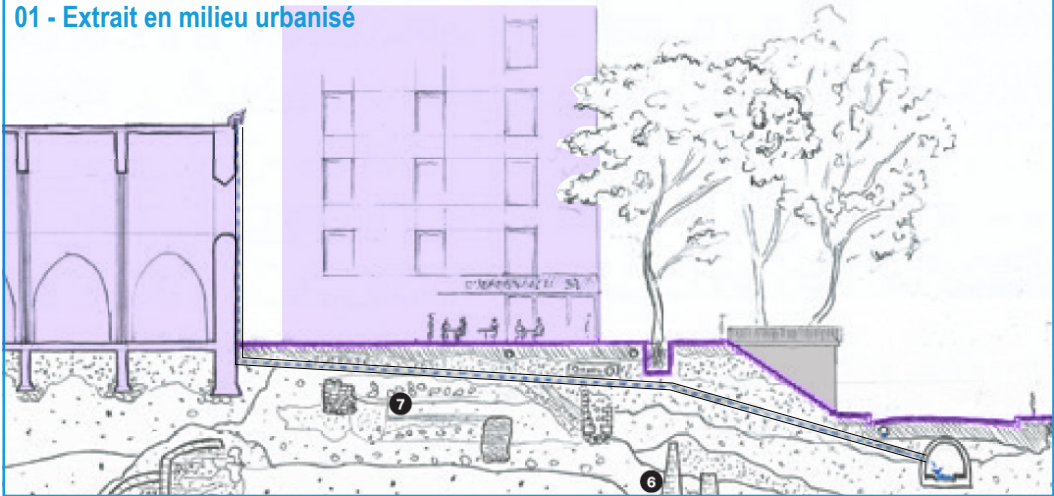
-> Les squelettes des derniers dinosaures qui ont vécu il y a 66 millions d'années, se retrouvent recouverts de ..... = ..... m de terre.

Après avoir observé la coupe, regarde plus attentivement ces 3 extraits.

Pour chacun d'eux :

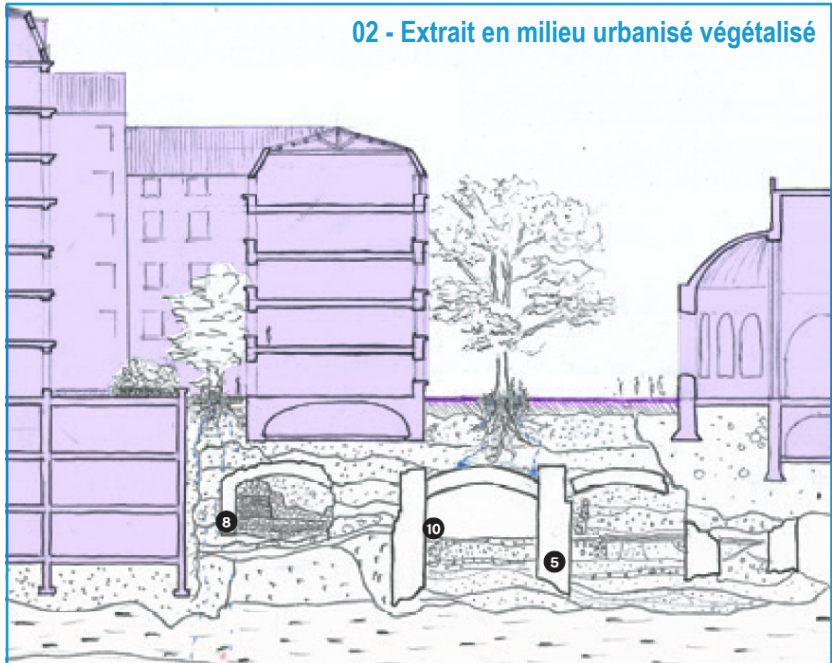
- Colorie en orange, les **sols perméables** (qui laissent l'eau s'infiltrer dans le sol)
- Colorie en gris, les **sols imperméables** (sur lesquels l'eau ruisselle et ne peut pas s'infiltrer)
- Colorie en bleu, le chemin de l'eau de pluie
- Hachure en vert les sols que tu penses vivants (petits indices, pour être vivants, les sols ont les mêmes besoins que toi : ils doivent pouvoir respirer et avoir de l'eau !)

### 01 - Extrait en milieu urbanisé

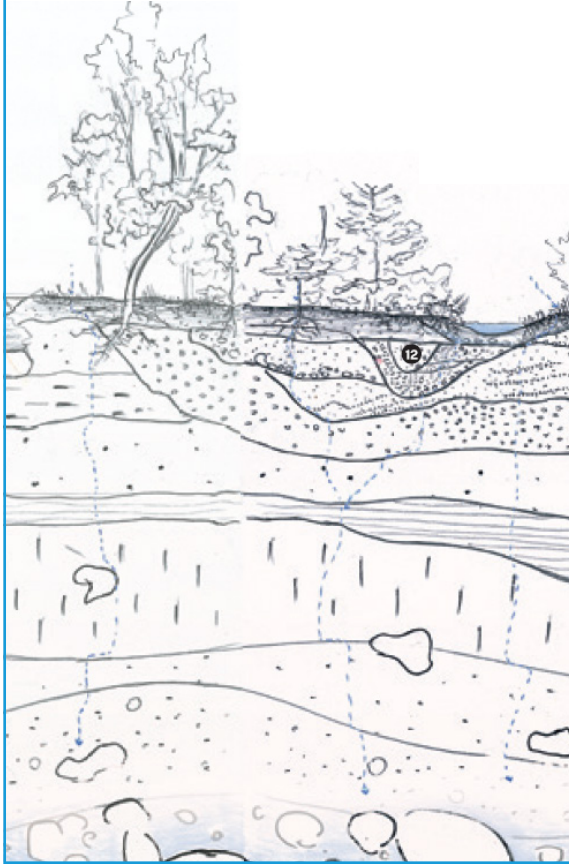


Les éléments en violet sur les extraits sont les **surfaces imperméables**\* à la surface du sol : les constructions, les routes et places, etc.

### 02 - Extrait en milieu urbanisé végétalisé



### 03 - Extrait en milieu naturel



# QUIZZ

Sur l'extrait de coupe 01, comment se nomme le réseau permettant de gérer les eaux pluviales ?

- Le WIFI
- La fibre
- Les canalisations

Pourquoi est-il important que les sols infiltrent l'eau et que celle-ci rejoigne les nappes phréatiques ?

- Pour refroidir le noyau de la Terre
- Pour avoir une réserve d'eau potable à proximité de nos lieux de vie
- Pour faire une piscine géante pour les animaux du sol

D'après toi, où vont les eaux pluviales récupérées dans les canalisations ?

- A la station d'épuration
- Dans les cours d'eau
- Dans la nappe phréatique



### Lexique :

\* **Imperméable** : se dit d'une surface qui ne laisse pas passer l'eau

.....

.....

.....

.....

.....



# EXPLORE LE GRAPHIQUE

Décortiquons ensemble ces 3 courbes pour y voir plus clair !

## La courbe noire

Elle représente .....

Elle correspond à la notion de TERRE - TERRAIN - TERRITOIRE (raye les mentions inutiles)

Interprète sa signification :

Comment évolue la courbe au fil du temps ? .....

Qu'est ce que cela signifie ? .....

Parcours les dates clés sur la courbe noire. Quels évènements marquants ont contribué à cette évolution ?

- Le développement de la maison individuelle
- Le développement de la voiture individuelle
- Le développement de la biodiversité
- Le développement des grandes surfaces commerciales



A partir de quelle date a-t-on commencé à lutter contre l'étalement urbain ?

Parcours les annotations de la courbe et relève le champs lexical / les mots récurrents présents pour cette courbe :



Tardigrade

## La courbe bleue

Elle représente .....

Elle correspond à la notion de TERRE - TERRAIN - TERRITOIRE (raye les mentions inutiles)

Interprète sa signification :

Comment évolue la courbe au fil du temps ? .....

Qu'est ce que cela signifie ? .....

Quel évènement a entraîné une hausse brutale de la courbe en 1998-2000 ?

Parcours les annotations de la courbe et relève le champs lexical / les mots récurrents présents pour cette courbe :

.....  
.....

## La courbe orange



Elle représente .....

Elle correspond à la notion de TERRE - TERRAIN - TERRITOIRE (raye les mentions inutiles)

Interprète sa signification :

Comment évolue la courbe au fil du temps ? .....

Qu'est ce que cela signifie ? .....

Parcours les annotations de la courbe et relève le champs lexical / les mots récurrents présents pour cette courbe :

.....  
.....

Quels évènements des courbes bleues et noires coïncident avec la chute la plus rapide de la biodiversité, vers les années 1990 ?

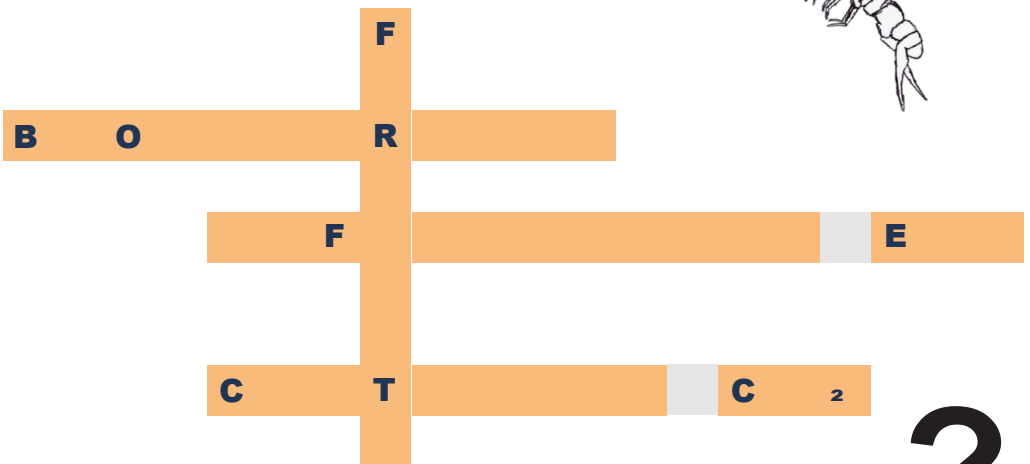
.....  
.....

# NOS SOLS ONT DE LA VALEUR

Numérote de 1 à 7, du plus important au moins important, les différents critères ci-dessous selon leurs importances dans le calcul du prix de vente d'une parcelle :

	D'après toi	/	Selon l'expo
- Sa capacité à infiltrer les eaux et lutter contre les inondations	.....	/	.....
- Son emplacement sur le territoire	.....	/	.....
- La vie du sol	.....	/	.....
- Le droit de construire sur le terrain	.....	/	.....
- La proximité de commerces et d'équipements	.....	/	.....
- La capacité du sol à réguler le climat	.....	/	.....
- La capacité du sol à produire de la nourriture	.....	/	.....

## Les 4 fantastiques fonctions écologiques des sols



### Fonctions écologiques :

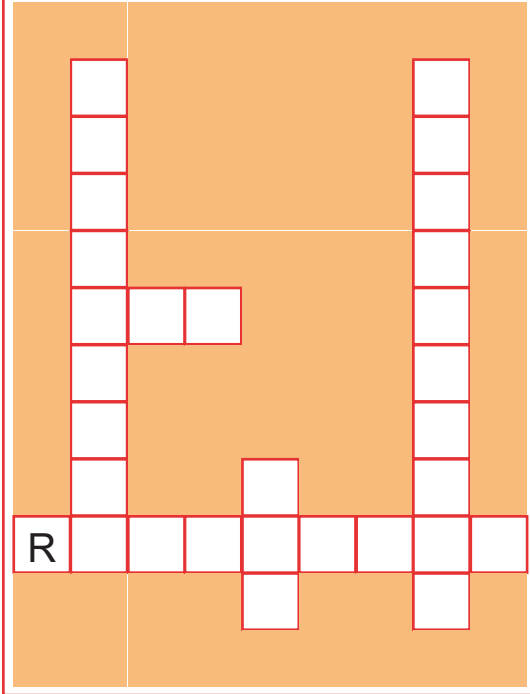
Interactions caractéristiques d'un milieu et nécessaire au maintien de son bon fonctionnement. Ces phénomènes rendent services aux humains.



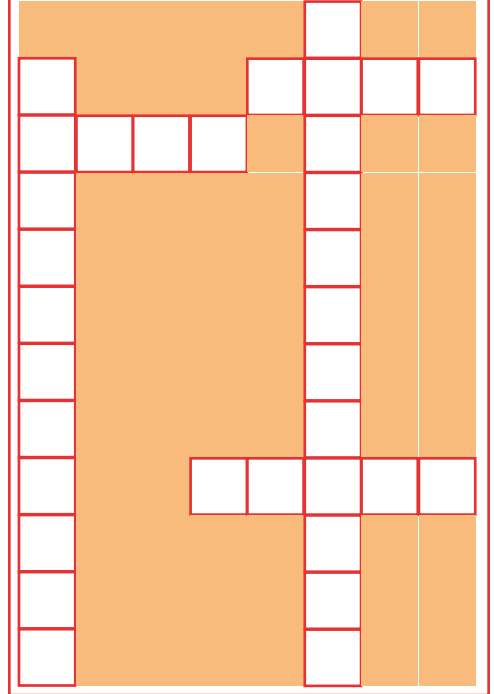


D'après les textes présents dans l'exposition et tes connaissances, place les mots ci-dessous en fonction du type de sol auxquels ils correspondent.

### SOL VIVANT



### SOL INERTE



Perméable

Eau

Air

Imperméable

Respirant

Mort

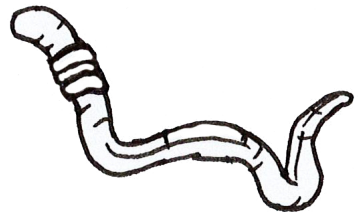
Infiltrant



Béton

Bâti

Canalisation

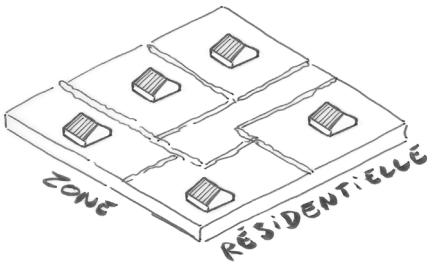


# EXPLORE LES FORMES URBAINES LES PLUS COURANTES

Colorie les cases suivant ton propre ressenti pour évaluer les différents lieux de vie selon 4 critères : Qualité de vie, artificialisation, vie du sol et besoin en déplacement.

## Le lotissement

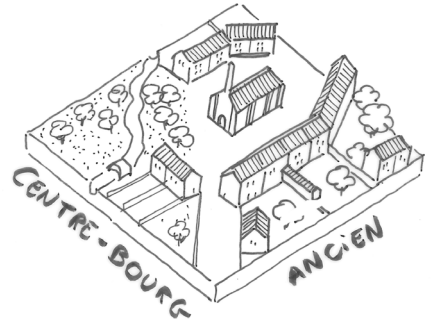
Maisons individuelles  
 Pas de commerces ni de services  
 Pas ou peu d'espace public  
 Des transports en commun assez loin



© CAUE 69

## Le centre bourg & le centre ville

Petits immeubles de quelques appartements  
 et maisons de ville avec petit jardins  
 Espaces publics très présents (place, parc,  
 aire de jeu, etc.)  
 Commerces et services juste à côté  
 Proximité directe des transports en commun



© CAUE 69

Qualité de vie des habitants

--	--	--	--	--	--

Consommation foncière

--	--	--	--	--	--

Vie du sol

--	--	--	--	--	--

Dépendance énergétique / Mobilités

--	--	--	--	--	--

Qualité de vie des habitants

--	--	--	--	--	--

Consommation foncière

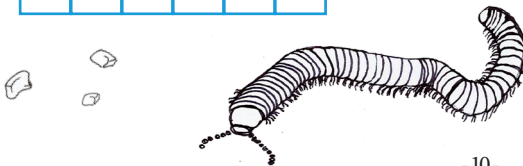
--	--	--	--	--	--

Vie du sol

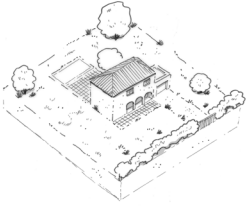
--	--	--	--	--	--

Dépendance énergétique / Mobilités

--	--	--	--	--	--



## MAISON INDIVIDUELLE



Chaque habitant vit dans une maison, avec un jardin plus ou moins grand.

Ces maisons peuvent être en centre-ville ou dans des lotissements.

Qualité de vie des habitants

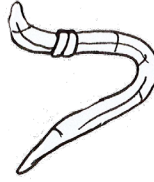
Consommation foncière

Vie du sol

Dépendance énergétique / Mobilités

## HABITAT INTERMÉDIAIRE



Chaque habitant vit dans un appartement, avec un jardin et/ou une terrasse privative.

Les constructions ressemblent à de grandes maisons où chacun a sa propre entrée.

Ils partagent avec leurs voisins différents lieux communs et partagés : local à vélo, jardin potager, aire de jeu, salle de jeu, etc ...

Qualité de vie des habitants

Consommation foncière

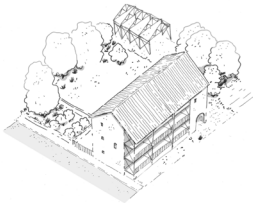
Vie du sol

Dépendance énergétique / Mobilités

## HABITAT COLLECTIF



Chaque habitant vit dans un appartement. Les nouveaux immeubles proposent pour chaque logement une terrasse ou un espace extérieur privatif. Ils peuvent avoir une hauteur limitée à 4 ou 5 étages.

De nombreux espaces sont partagés : entrées, parking, espaces verts voire parfois d'autres équipements : piscine, salle de sport, etc. Ils abritent parfois en rez-de-chaussée des commerces ou d'autres activités : médecins, avocats, coiffeurs, crèche, etc.

Qualité de vie des habitants

Consommation foncière

Vie du sol

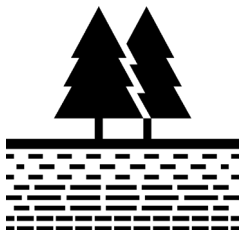
Dépendance énergétique / Mobilités


## EN GUISE DE CONCLUSION ....

*Défini avec tes propres mots, les 3 termes suivants. Tu peux également indiquer ce qui est important à prendre en compte pour chacun d'eux*

# TERRE



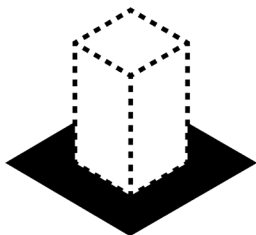
.....

.....

.....

.....

# TERRAIN



.....

.....

.....

.....

# TERRITOIRE



.....

.....

.....

.....

# TERRE TERRAIN TERRITOIRE

### CARNET DE BORD CYCLE 3

#### RÉALISATION :

Syndicat mixte du SCoTAM

#### CRÉDITS PHOTOS :

ANMA Architectes Urbanistes, CAUE 69,  
ADEME, Syndicat mixte du SCoTAM